

横須賀市自然・人文博物館

博物館

わく  
わく  
たけん  
たん  
ブック

マップ  
編

目次

1. 横須賀市自然・人文博物館  
アクセス MAP
2. 展示室案内図
3. 順路図 (1階・2階)

横須賀が好き!



YOKOSUKA CITY SINCE 1907

令和元年(2019年)7月



0 1 2 3 4 5 6 7

# 横須賀市自然・人文博物館 アクセスMAP



〒238-0016 横須賀市深田台 95

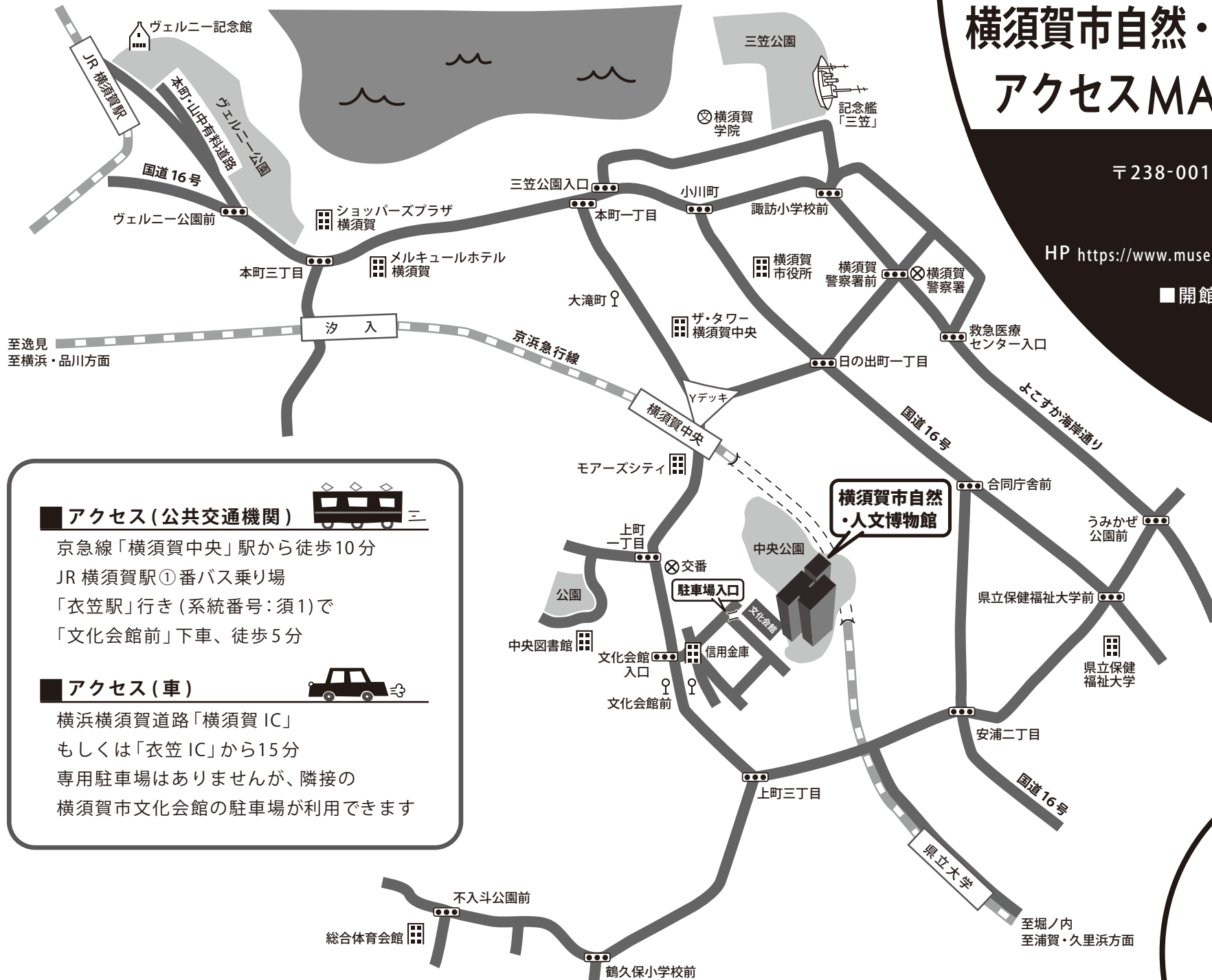
TEL 046-824-3688

FAX 046-824-3658

HP <https://www.museum.yokosuka.kanagawa.jp>

■開館時間 9:00～17:00

■休館日 月曜日  
(祝日の場合は翌日)  
年末年始  
(12/29～1/3)



## アクセス(公共交通機関)



京急線「横須賀中央」駅から徒歩10分  
JR横須賀駅①番バス乗り場  
「衣笠駅」行き(系統番号:須1)で  
「文化会館前」下車、徒歩5分

## アクセス(車)

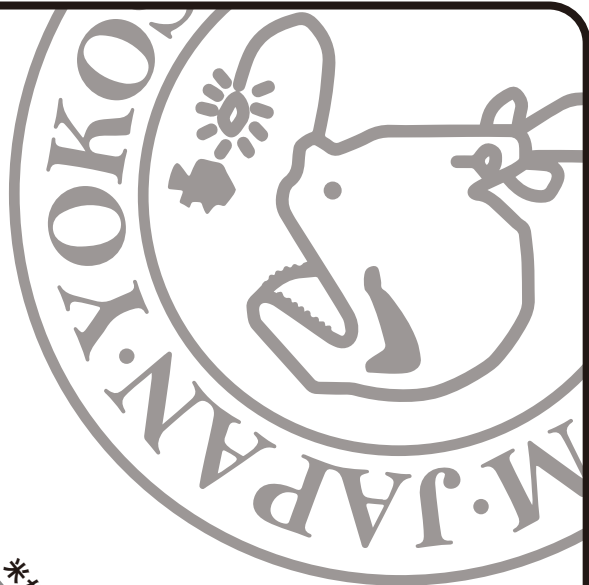


横浜横須賀道路「横須賀IC」  
もしくは「衣笠IC」から15分  
専用駐車場はありませんが、隣接の  
横須賀市文化会館の駐車場が利用できます

# 入館 無料

お気軽にお越しください

# アクセスMAP拡大図



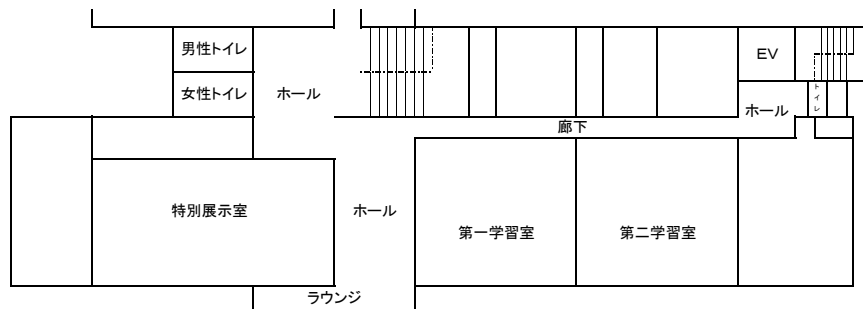
お車でお越しの方 →

徒歩でお越しの方 - - - - -

# 自然・人文博物館展示室案内図

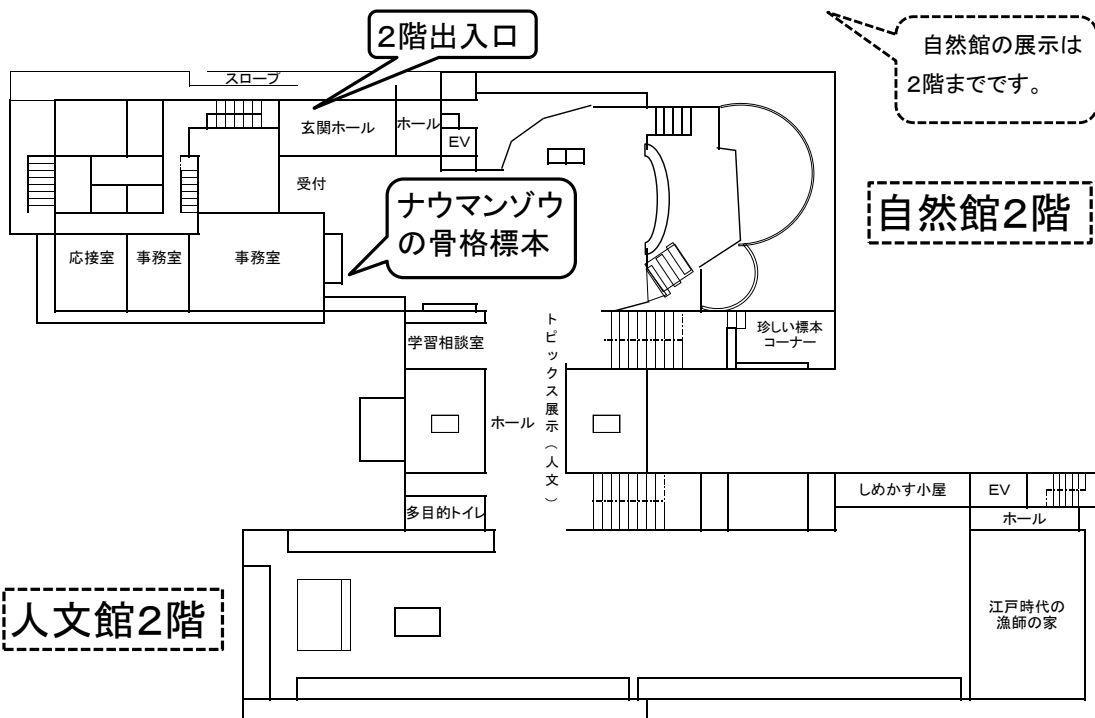
展示室  
3階

人文館3階



展示室  
2階

人文館2階

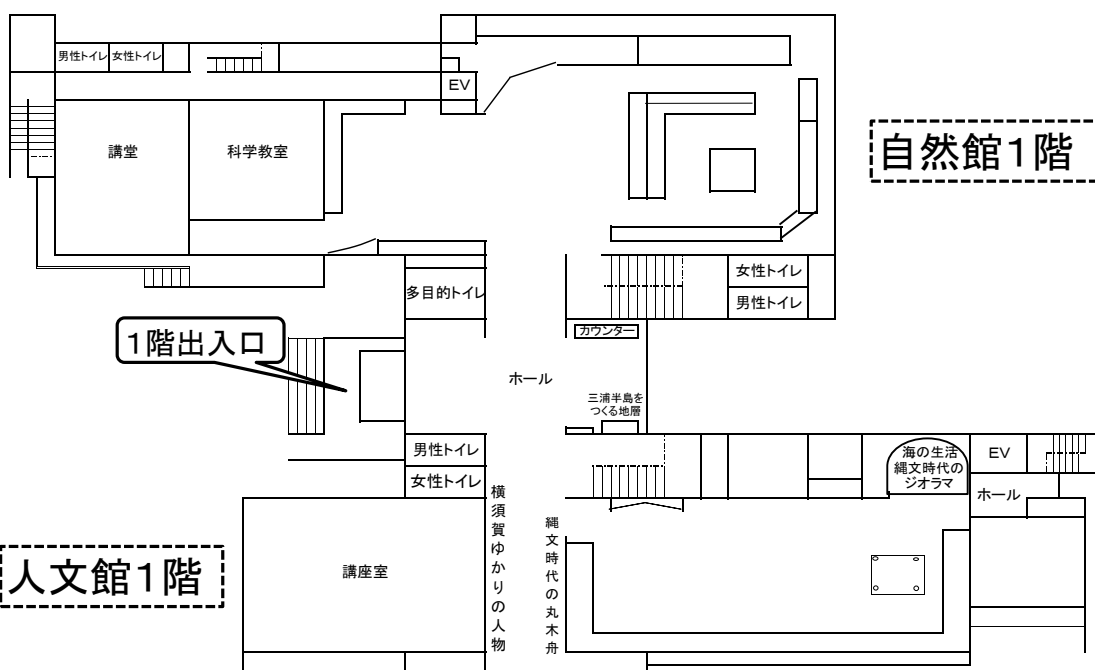


自然館2階

自然館の展示は  
2階までです。

展示室  
1階

人文館1階

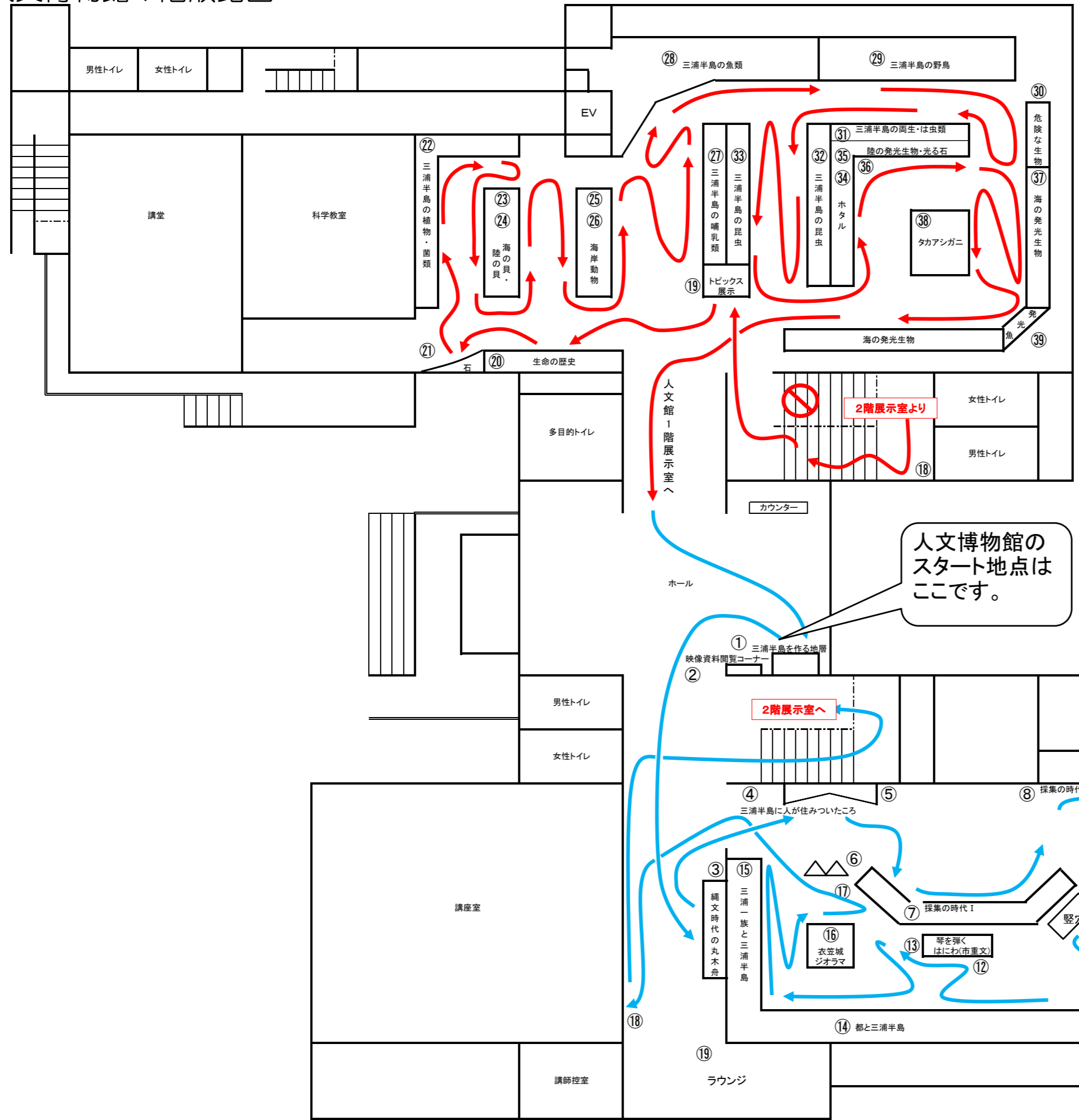


自然館1階

海の生活  
縄文時代の  
ジオラマ

縄文時代の丸木舟  
横須賀ゆかりの人物

自然・人文博物館 1階 順路図



1階 順路図

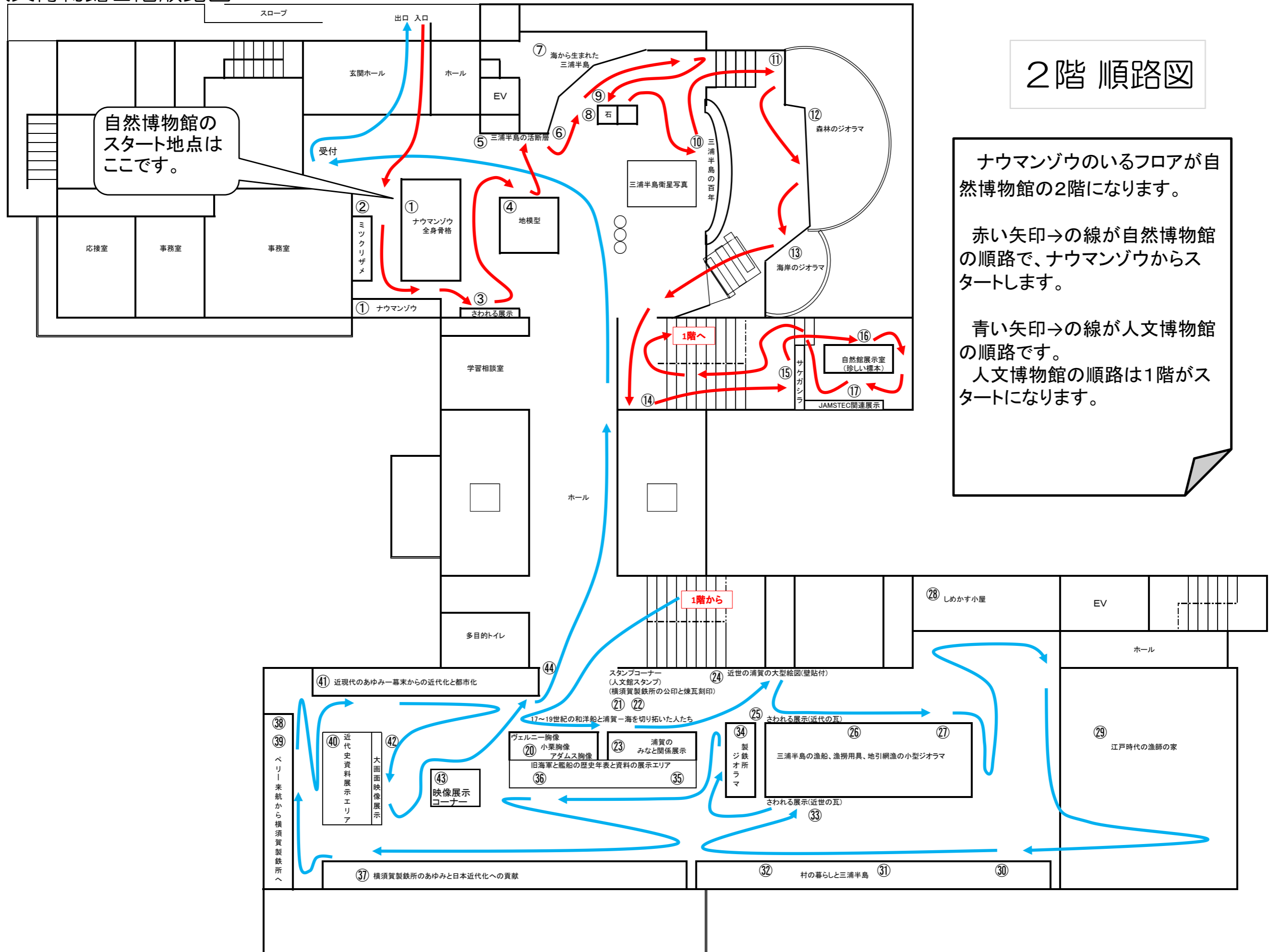
公園に面した出入口のあるフロアが博物館の1階になります。

青い矢印→の線が人文博物館の順路で、三浦半島をつくる地層からスタートします。

赤い矢印→の線が自然博物館の順路です。  
自然博物館の順路は2階がスタートになります。

人文博物館のスタート地点はここです。

自然・人文博物館2階順路図



自然博物館のスタート地点はここです。

2階 順路図

ナウマンゾウのいるフロアが自然博物館の2階になります。

赤い矢印→の線が自然博物館の順路で、ナウマンゾウからスタートします。

青い矢印→の線が人文博物館の順路です。

人文博物館の順路は1階がスタートになります。