

# よこすか大地と生命の歴史

Geological History of the Miura Peninsula

## 横須賀と三浦半島の大地の秘密が明らかに！

横須賀の大地はどうやってできたのか？ どうして地層から貝の化石がでてくるのか？

そんな疑問にお答えするのが今回の特別展示です。

化石や岩石の展示と最新の研究成果から、三浦半島の壮大な大地の生い立ちに迫ります。

### おもな展示

#### ■ 大迫力! 三浦半島の衛星写真

最新の衛星写真を3.6×2.9mの大きさに展示します。  
自分の家を探してみよう！

#### ■ 岩石と化石が大集合!

当館がこれまでに採集した横須賀や三浦半島の化石・  
岩石を一堂に展示します。



ダイオウクヌタレガイ (約1,500万年前) ▲

#### ■ 津久井化石床(横須賀市)のはぎ取り標本

貝化石がびっしり入った地層のはぎ取り標本を初公開。  
高さ2.6mの迫力です。

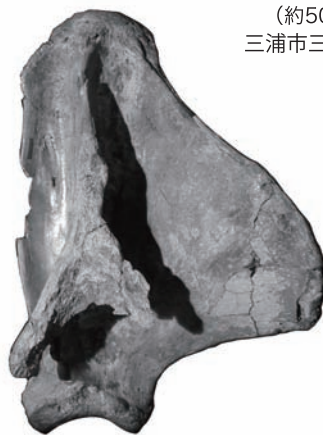


津久井化石床のはぎ取り標本 (約30万年前) ▲

#### ■ 世界で最も新しい 陸上の付加体

付加体って？  
横須賀や三浦半島の生い立ちを  
考えるためのキーワードとなる言葉  
です。岩石資料や写真、イラストで  
わかりやすく解説します。

断層で何度もくり返す地層 ▶  
[デュプレックス構造]  
(約500万年前)  
三浦市三崎町諸磯



▲ ナウマンゾウの肩甲骨  
(約30万年前)

#### ■ ナウマンゾウにさわってみよう

横須賀で産出したナウマンゾウの  
化石レプリカを公開。レプリカに  
さわることができます。



#### 【オモテ面写真】

- 1-荒崎の三崎層 (約500万年前)
- 2-観音崎の池子層 (約400万年前)
- 3-立石の矢部層 (約1,200万年前)
- 4-ミウラニシキ (約600万年前)
- 5-三浦枕状溶岩 (約4,000万年前)

### 関連行事

#### 展示解説「よこすか大地と生命の歴史」

【日 時】平成24年(2012年)10月21日(日)  
14:00~15:00

【場 所】横須賀市自然・人文博物館 特別展示室

【説明者】当館学芸員

【申込み】不要

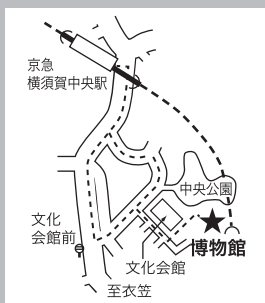
【参加費】無料

### 【交通案内】

京急線「横須賀中央」駅から徒歩10分

JR横須賀線「横須賀」駅から衣笠行きバスで  
「文化会館前」下車、徒歩5分

横浜横須賀道路「横須賀IC」/「衣笠IC」から車で15分



会 期：平成24年10月20日(土)～平成25年1月20日(日)

会 場：横須賀市自然・人文博物館【特別展示室】

休 館 日：月曜日(祝日の場合は翌日)・年末年始(12月29日～1月3日)

開 館 時 間：午前9時～午後5時

入 場 料：無料

横須賀市自然・人文博物館

TEL：046-824-3688

〒238-0016 横須賀市深田台95

<http://www.museum.yokosuka.kanagawa.jp/>

